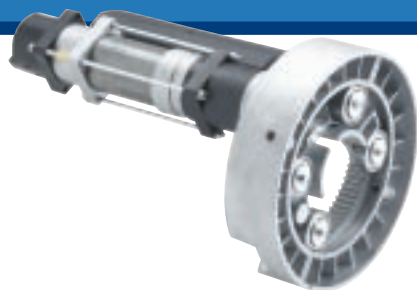


# SERIE X130

## AUTOMATISME POUR RIDEAUX METALLIQUES



Ouvrez l'avenir



• **UN MODÈLE POUR CHAQUE EXIGENCE.**

→ Plusieurs versions disponibles, y compris avec frein électrique.

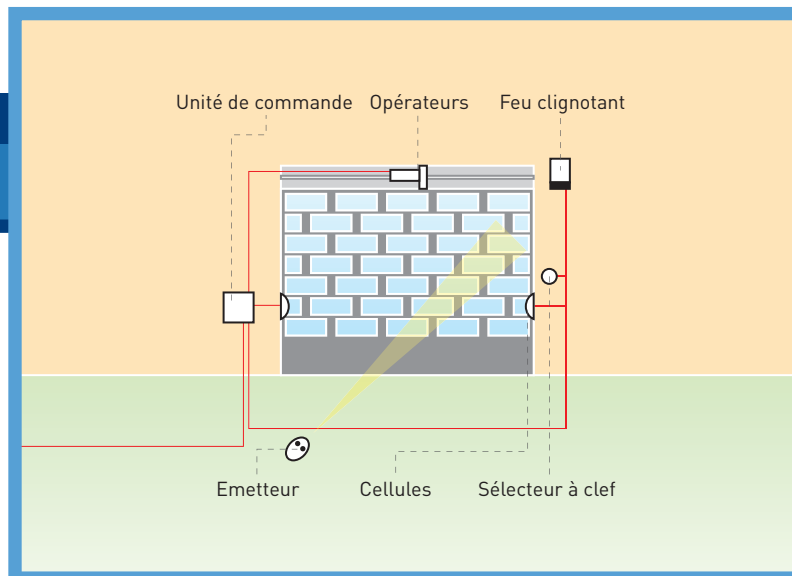
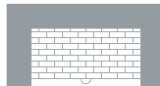
• **TECHNOLOGIE INTELLIGENTE.**

→ Mémorisation mécanique de la position atteinte pour faciliter le réglage des fins de course.

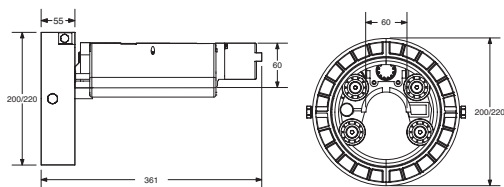
CODE	DESCRIPTION	TENSION	SURFACE RIDEAUX	POIDS RIDEAUX
P910024 00007	X130	230 V	16 m <sup>2</sup>	jusqu'à 2000N (~200 kg)
P910025 00007	X130 EF	230 V	16 m <sup>2</sup>	jusqu'à 1800N (~180 kg)
P910027 00007	X130 PEF	230 V	16 m <sup>2</sup>	jusqu'à 2000N (~200 kg)
P910026 00007	X130 P	230 V	16 m <sup>2</sup>	jusqu'à 2200N (~220 kg)

### CARACTÉRISTIQUES TECHNIQUES

	<b>X130</b>	<b>X130 EF</b>
UNITÉ DE COMMANDE	ELBA (conseillée)	ELBA (conseillée)
OPÉRATEUR RÉVERSIBLE/IRRÉVERSIBLE	réversible	irréversible
ALIMENTATION	230 V- ± 10 %, 50 Hz monophasé	230 V- ± 10 %, 50 Hz monophasé
PUISSANCE ABSORBÉE	400 W	410 W
PROTECTION THERMIQUE	intégrée	intégrée
COUPLE EN SORTIE	130 Nm (~13 kg)	130 Nm (~13 kg)
DIAMÈTRE POULIE	220 mm	220 mm
DIAMÈTRE ARBRES PORTE-RESSORTS	60 mm (42 et 48 mm avec les adaptateurs) (CS en option)	60 mm (42 et 48 mm avec les adaptateurs) (CS en option)
COUPLE POUR RÉVERSIBILITÉ (FREIN NON MONTÉ OU DÉBLOQUÉ)	4 Nm	4 Nm
TYPE DE BLOCAGE	-	frein électrique
TYPE DE FIN DE COURSE	électriques incorporés et réglables	électriques incorporés et réglables
MANŒUVRE MANUELLE	réversible	déblocage au ras
CONDITIONS AMBIANTES	de -10°C à +50°C	de -10°C à +50°C
DEGRÉ DE PROTECTION	IP20	IP20
POIDS DE L'OPÉRATEUR	60 N (~6 kg)	60 N (~6 kg)
DIMENSIONS	voir dessin	voir dessin
	<b>X130 PEF</b>	<b>X130 P</b>
UNITÉ DE COMMANDE	ELBA (conseillée)	ELBA (conseillée)
OPÉRATEUR RÉVERSIBLE/IRRÉVERSIBLE	irréversible	réversible
ALIMENTATION	230 V- ± 10 %, 50 Hz monophasé	230 V- ± 10 %, 50 Hz monophasé
PUISSANCE ABSORBÉE	425 W	425 W
PROTECTION THERMIQUE	intégrée	intégrée
COUPLE EN SORTIE	130 Nm (~13 kg)	130 Nm (~13 kg)
DIAMÈTRE POULIE	200 mm	200 mm
DIAMÈTRE ARBRES PORTE-RESSORTS	60 mm (42 et 48 mm avec les adaptateurs) (CS en option)	60 mm (42 et 48 mm avec les adaptateurs) (CS en option)
COUPLE POUR RÉVERSIBILITÉ (FREIN NON MONTÉ OU DÉBLOQUÉ)	4 Nm	4 Nm
TYPE DE BLOCAGE	frein électrique	-
TYPE DE FIN DE COURSE	électriques incorporés et réglables	électriques incorporés et réglables
MANŒUVRE MANUELLE	déblocage au ras	réversible
CONDITIONS AMBIANTES	de -10°C à +50°C	de -10°C à +50°C
DEGRÉ DE PROTECTION	IP20	IP20
POIDS DE L'OPÉRATEUR	60 N (~6 kg)	60 N (~6 kg)
DIMENSIONS	voir dessin	voir dessin



DIMENSIONS



ACCESSOIRES



**D113716 00002 - ELBA**

- Armoire de commande pour moteur électromécanique de volets roulants et/ou rideaux métalliques jusqu'à 470W max.
- Flexibilité et praticité

d'utilisation grâce aux multiples logiques de fonctionnement

- Récepteur intégré pouvant gérer un maximum de 64 points de commande radio.
- Equipée d'entrées séparées pour les commandes START, OUVRE, FERME, STOP, et les organes de sécurité PHOTOCÉLULES, ANEMOMETRE et CREPUSCULAIRE.
- Facilité de calibrage au moyen de simples dip-switchs pour mettre en service les différentes fonctions.



**D113717 00002 - ELBA BU**

- Armoire de commande avec bouton de commande incorporé pour moteur électromécanique de volets roulants et/ou rideaux métalliques jusqu'à 470W avec

bouton de commande

- Flexibilité et praticité d'utilisation grâce aux multiples logiques de fonctionnement
- Récepteur intégré pouvant gérer un maximum de 64 points de commande radio.
- Equipée d'entrées séparées pour les commandes START, OUVRE, FERME, STOP, et les organes de sécurité PHOTOCÉLULES, ANEMOMETRE et CREPUSCULAIRE.
- Facilité de calibrage au moyen de simples dip-switchs pour mettre en service les différentes fonctions.



**D113252 00001 - CAPRI**

- Unité de commande adaptée pour un moteur électromécanique pour volets roulants sans récepteurs
- Facilité d'utilisation grâce

aux fonctions utilisables simples

- Sécurité garantie par les commandes par fil simples ou centralisées et par la gestion de boutons séparés, anémomètre, capteur crépusculaire
- Avec logiques de fonctionnement dans un environnement centralisé avec maître multiniveaux jusqu'à huit zones
- Contrôle total du fonctionnement (pas à pas par bouton, fermeture de la zone par maître, fermeture totale par maître O)
- Simplicité de réglage au moyen de dip-switchs pour activer les différentes fonctions. **Jusqu'à epuïsement des stocks.**



**D113252 00003 CAPRI TCA**

- Unité de commande adaptée pour un moteur électromécanique pour volets roulants ou rideaux jusqu'à 350 W
- Facilité d'utilisation grâce au récepteur intégré, logiques automatiques ou manuels à 4 pas
- Sécurité garantie par le récepteur intégré avec gestion de radiocommandes à code

tournant, boutons séparés, • Avec entrées séparées pour les commandes d'OUVERTURE, de FERMETURE, d'ARRÊT et des PHOTOCÉLULES. Contrôle total du fonctionnement grâce à l'autodiagnostic à LED. • Simplicité de réglage au moyen de dip-switchs pour activer les différentes fonctions. **Jusqu'à epuïsement des stocks.**



**D113680 00002 - ALPHA SD**

- Unité de commande idéale pour un moteur jusqu'à 230V/0,5 HP de type coulissant, battant, rideau, • Facilité de câblage grâce aux borniers extractibles, • Sécurité garantie par la fonction d'AUTODIAGNOSTIC à DEL pour la détection des pannes, • Avec récepteur à deux canaux intégré et gestion des

piétons, peut gérer un second récepteur embrochable avec fonctions avancées. • Programmation analogique pour les paramètres des fonctions et numérique pour la gestion du système radio, • Simplicité d'utilisation sur les systèmes précédents grâce à la compatibilité totale avec MIZAR.



**P111408 - SCS WIE**

- Interface pour connecter directement les accessoires Wiegand (type SELETTTO, COMPASS SLIM, etc) aux armoires de commande

QSC D MA, LIBRA C MA, LIBRA C MV, LIBRA C LX, VENERE D, LEO D MA, LEO MV, RIGEL 5 et ALTAIR P.



**P111376 - SCS 1**

- Carte de connexion série pour QSC D MA, LIBRA C MA, LIBRA C MV, LIBRA C LX, VENERE D, LEO D MA, LEO MV, RIGEL 5 et ALTAIR P.



**N574005 - SIBOX**

- Boîtier vide pour le déblocage extérieur et clavier de commande. Dimensions 179,5 x 122 x 92 mm.



**N733036 - MOX**

- Mécanisme de déblocage extérieur pour modèle SIBOX.



**N733103 00001 POX-UP**

- Clavier pour deux boutons et témoin lumineux pour la connexion directe sans Unité de commande. À insérer dans le boîtier mod. SIBOX



**N733103 00002 POX-SC**

- Clavier pour deux boutons et témoin lumineux pour la connexion directe quand l'opérateur est commandé par une Unité de commande.



**N999298 00002 - EF X**

- Frein électrique complet pour X130 - X130 P.



**D211007 - CS 48**

- Paire de demi-coques de réduction pour mâts diamètre 48 mm.



**D211008 - CS 42**

- Paire de demi-coques de réduction pour mâts diamètre 42 mm.

Pour la composition de l'installation et pour les conditions d'installation, se référer aux normes en vigueur dans le pays d'installation. Les Données fournies sont indicatives et n'engagent pas le constructeur. BFT se réserve le droit d'apporter d'éventuelles modifications sans avis préalable.